

Typenübersicht (Auswahl)

Alle Maßangaben in mm. * in Abb. dargestellte Höhe
Schränke mit Glastüren sind auch mit integrierter Beleuchtung erhältlich.

Unterschränke

für die individuelle
Planung von
Arbeitshöhe und
Stauraum sowie
mit besonderer
Innenausstattung

Höhe 576 720* 864	Breite 300 bis 600	Tiefe 331 455 555 655	Höhe 576 720* 864	Breite 300 bis 600	Tiefe 331 455 555 655	Höhe 576 720* 864	Breite 300 bis 600	Tiefe 331 455 555 655	Höhe 576 720* 864	Breite 300 bis 600	Tiefe 331 455 555 655	Höhe 720	Breite 300 bis 600	Tiefe 555

Höhe 576 720* 864	Breite 800 bis 1200	Tiefe 331 455 555 655	Höhe 576 720* 864	Breite 800 bis 1200	Tiefe 455 555 655	Höhe 576 720* 864	Breite 800 bis 1200	Tiefe 455 555 655	Höhe 576 720* 864	Breite 800 bis 1200	Tiefe 455 555 655	Höhe 720	Breite 800 bis 1200	Tiefe 555

Höhe 720	Breite 300 bis 600	Tiefe 555	Höhe 720	Breite 450 500 600	Tiefe 555	Höhe 720	Breite 450 500	Tiefe 555	Höhe 720	Breite 150 300 400	Tiefe 555	Höhe 720	Breite 300	Tiefe 555	Höhe 720	Breite 150 300	Tiefe 555

Höhe 720	Breite 300	Tiefe 555	Höhe 720	Breite 600	Tiefe 555	Höhe 720	Breite 600	Tiefe 555	Höhe 144	Breite 450 500 600	Tiefe 555	Höhe 720* 864 1008	Breite 300 bis 1000	Tiefe 331	Höhe 576 720* 864	Breite 300 bis 1200	Tiefe 331 455 555 655

Unterschränke

für Einbaugeräte

Höhe 720	Breite 600	Tiefe 555	Höhe 720	Breite 600	Tiefe 555	Höhe 720	Breite 600	Tiefe 555	Höhe 576 720*	Breite 900	Tiefe 555	Höhe 576 720*	Breite 600	Tiefe 555	Höhe 576 720*	Breite 900	Tiefe 555

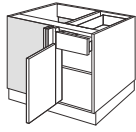
Unterschränke

als Spülenschränke

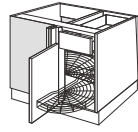
Höhe 720	Breite 450 bis 600	Tiefe 555	Höhe 720	Breite 800 bis 1000	Tiefe 555	Höhe 720* 864	Breite 450 bis 600	Tiefe 455 555 655	Höhe 720* 864	Breite 800 bis 1000	Tiefe 455 555 655	Planungsmaß 1000-1100 x 600/500	Höhe 720	Planungsmaß 900 x 900	Höhe 720

Alle Maßangaben in mm. * in Abb. dargestellte Höhe
Schränke mit Glastüren sind auch mit integrierter Beleuchtung erhältlich.

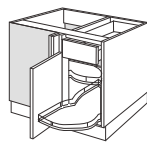
Eck- Unterschränke



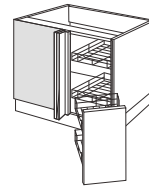
Planungsmaß
1000-1050 x 600/500
Höhe 720



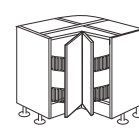
Planungsmaß
1000-1100 x 600/500
Höhe 720



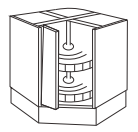
Planungsmaß
1250 x 600
Höhe 720



Planungsmaß
1050-1100 x 600/500
Höhe 720

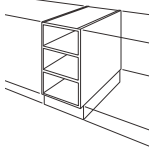


Planungsmaß
800 x 800
900 x 900
Höhe 720

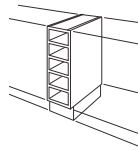


Planungsmaß
900 x 900
Höhe 720

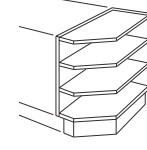
Unterschränke regale und Diagonal- Unterschränke



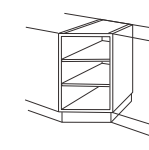
Höhe 576
720*
864
Breite 150
bis 350
Tiefe 344
568



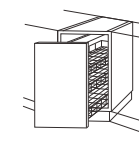
Höhe 576
720*
864
Breite 150
Tiefe 344



Höhe 720*
864
Breite 268
Tiefe 344
468
568



Höhe 720*
864
Breite 150
300
Tiefe 555 auf 331
555 auf 455
455 auf 331



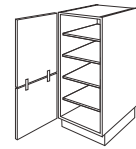
Höhe 720
Breite 150
300
Tiefe 555
auf 331



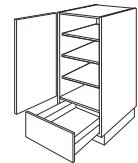
Höhe 720*
864
Breite 150
300
Tiefe 555 auf 331
555 auf 455
455 auf 331

Highboards

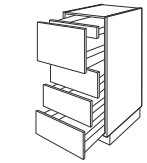
als Wirtschafts-
schränke



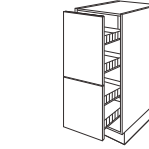
Höhe 864
1008
1299*
1628
Breite 300
bis 600
Tiefe 331
555



Höhe 1299*
1628
Breite 300
bis 600
Tiefe 331
555



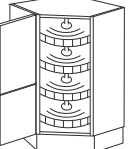
Höhe 1299
Breite 300
bis 600
Tiefe 555



Höhe 1299*
1628
Breite 300
400
Tiefe 555



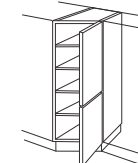
Höhe 1299*
1628
Breite 450
bis 600
Tiefe 555



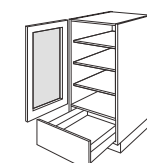
Höhe 1299
Planungsmaß
900 x 900



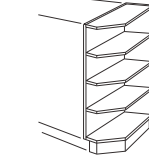
Höhe 1299*
1628
Breite 300
Tiefe 555
auf 331



Höhe 1299*
1628
Breite 300
Tiefe 555
auf 331



Höhe 1299
Breite 300
bis 600
Tiefe 331
555



Höhe 864
1008
1299*
1628
Breite 268
Tiefe 344
568



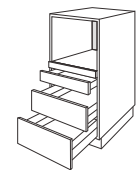
Höhe 1299
Breite 300
bis 600
Tiefe 331



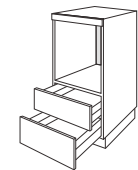
Höhe 720
864
1008*
Breite 500
600
1000
Tiefe 331

Highboards

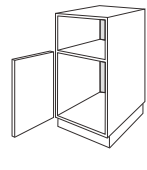
für den Einbau
von Elektrogeräten



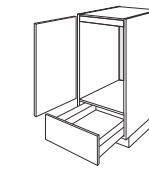
Höhe 1299*
1628
Breite 600
Tiefe 555



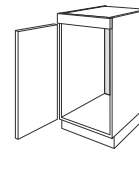
Höhe 1299*
1628
Breite 600
Tiefe 555



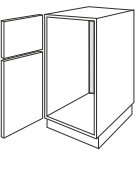
Höhe 1299*
1628
Breite 600
Tiefe 555



Höhe 1299*
1628
Breite 600
Tiefe 555



Höhe 1299*
1628
Breite 600
Tiefe 555



Höhe 1299*
1628
Breite 600
Tiefe 555

Alle Maßangaben in mm. * in Abb. dargestellte Höhe
Schränke mit Glastüren sind auch mit integrierter Beleuchtung erhältlich.

Aufstell- und Nischen-schränke

Höhe 1155	Breite 450 bis 1000	Tiefe 331	Höhe 1155	Breite 450 bis 1000	Tiefe 331	Höhe 1155* 1299	Breite 450 500 600	Tiefe 331	Höhe 1155* 1299	Breite 450 500 600	Tiefe 331	Höhe 1012	Breite 1000 bis 1200	Tiefe 331	Höhe 291* 435 579	Breite 1000 bis 1800	Tiefe 184
Höhe 435 579 1155* 1299	Breite 450 bis 900	Tiefe 331	Höhe 1155* 1299	Breite 268	Tiefe 344	Höhe 1155* 1299	Breite 450 500 600	Tiefe 331	Höhe 435 579*	Breite 300 bis 600	Tiefe 171	Höhe 144	Breite 150 300 450 600	Tiefe 184	Höhe 25	Breite variabel	Tiefe 171

Hochschränke

als Wirtschafts-schränke und Regalteile

Höhe 1915* 2059	Breite 300 bis 600	Tiefe 331 455 555	Höhe 1915* 2059	Breite 300 bis 600	Tiefe 455 555	Höhe 1915* 2059	Breite 500 600	Tiefe 555	Höhe 1915* 2059	Breite 450 500 600	Tiefe 555	Höhe 1915* 2059	Breite 450 500	Tiefe 555	Höhe 1915* 2059	Breite 300 400	Tiefe 555
Höhe 1915* 2059	Breite 300 400	Tiefe 555	Höhe 1915* 2059	Breite 300	Tiefe 555 auf 331	Höhe 1915* 2059	Breite 300	Tiefe 555 auf 331	Höhe 1915* 2059	Breite 300 bis 600	Tiefe 331	Höhe 1915* 2059	Breite 268	Tiefe 344 468 568	Höhe 1915* 2059	Breite 300 400	Tiefe 555

Hochschränke

für den Einbau von Elektrogeräten

Höhe 1915* 2059	Breite 600	Tiefe 555	Höhe 1915* 2059	Breite 600	Tiefe 555	Höhe 1915* 2059	Breite 600	Tiefe 555	Höhe 1915* 2059	Breite 600	Tiefe 555	Höhe 1915* 2059	Breite 600	Tiefe 555	Höhe 1915* 2059	Breite 600	Tiefe 555
Höhe 1915* 2059	Breite 600	Tiefe 555	Höhe 1915* 2059	Breite 600	Tiefe 555	Höhe 1915* 2059	Breite 600	Tiefe 555	Höhe 1915* 2059	Breite 600	Tiefe 555	Höhe 1915* 2059	Breite 600	Tiefe 555	Höhe 1915* 2059	Breite 600	Tiefe 555

Kochfeld Herd/Backofen Mikrowelle Kühlgerät Geschirrspüler

Aus konstruktiven Gründen kann die zeichnerische Darstellung vom Original abweichen.